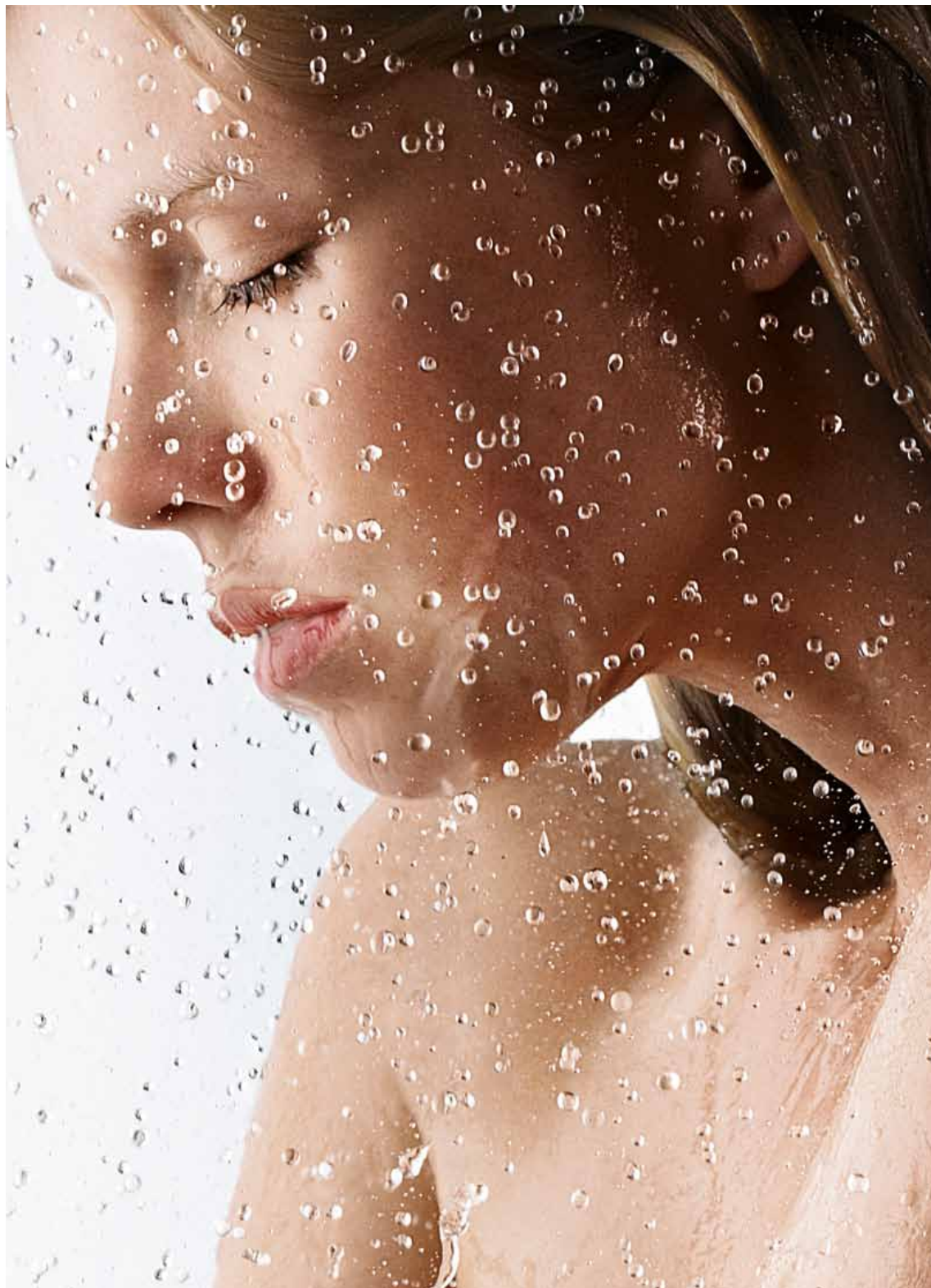


hansgrohe

NEWS

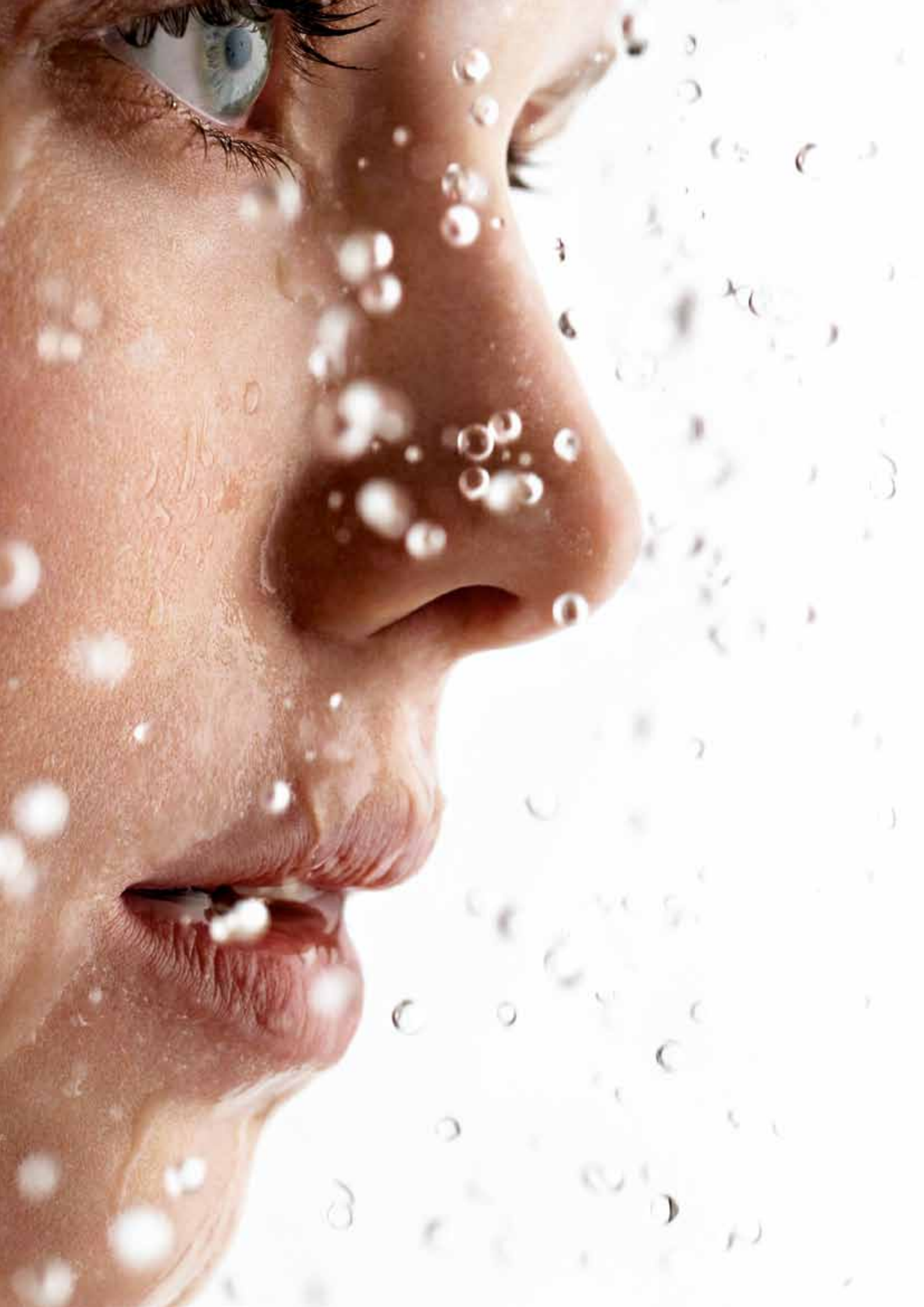
ČESKÁ VERZE

PŘÍRODA
SPRCHY
DESIGN
ODBORNOST



www.hansgrohe.cz

2011





**Richard
Grohe**

Vážení čtenáři,

každý z nás má jiný názor na to, co činí sprchu dokonalou. Podle nás dokáže dokonalá sprcha skloubit neomezené potěšení ze sprchování a nekompromisně ekologický přístup.

Dalo by se říct, že vše, co jsme v posledních 110 letech udělali, nás přibližuje k dokonalé sprše. A dnes, s ohledem na nejnovější produkty, jako je například systém čištění vody Pontos, jsme k dosažení této vize ještě blíže. S časopisem NEWS určeným pro veletrh ISH, který se celý věnuje světu vody a sprchování, Vás nyní zveme, abyste se společně s námi vydali naši vizi důkladně prozkoumat.

Nahlédněte za kulisy naší společnosti a objevte, kdo pracuje pro firmu Hansgrohe a co dělá. Co nás pohání, jaké jsou naše cíle? Uvnitř se dočtete, co Vám musí sdělit naši výzkumníci, a zjistíte, k jakému typu uživatelů sprch patříte. Ukážeme Vám zónu pohodlí ComfortZone a nabídneme spoustu inspirace pro řešení nádherných koupelen. Dozvíte se také, co mají naše hlavové sprchy společného s laoským vodopádem Tad Fane a poučíte se o kulturní historii vývoje sprch. Doufám, že Vás čtení našeho časopisu bude bavit. A kdo ví: třeba se Vám podaří objevit právě tu Vaši dokonalou sprchu.

●

**Váš
Richard Grohe**



**V roce 1901 založil společnost mladý muž
jménem Hans Grohe.**



**Zaměstnanci společnosti
v roce 1912.**



**Hans Grohe ve svém životě koncem
30. let 20. století.**



**Hans Grohe se svými
syny v roce 1934.**



**Hans Grohe se svým synem
Klausem v roce 1937.**



**Klaus Grohe se svými syny Philippem
a Richardem v roce 2007.**

Obsah

Časopis NEWS

2011



Úvodník
3

PŘÍRODA

Filosofie:
Otázka perspektivy
6

Trvalá udržitelnost: Cesta ze
začarovaného kruhu nedostatku vody
7–9

SPRCHY

Inovace: Rozhovor se
dvěma profesionály na sprchy
10–11

Sprchová kultura
Stručná historie sprchování
12–15

Více ke sprchám
Léčebná síla vody
16

Přírodní sprcha:
Nejlepší nápady vždy
pocházejí z přírody
17

Potěšení ze sprchování:
Sprchové trendy pro rok 2011
18–23

DESIGN

Z praxe:
Představujeme zónu
ComfortZone
24–27

Průvodce styly:
Koupelnové baterie, které mají styl
28–29

Servis:
Jak vypadá Vaše koupelna snů?
30–31

Trendy:
Myšlení, které předbíhá budoucnost
32

Technologie:
11 let přizpůsobivých instalací
33

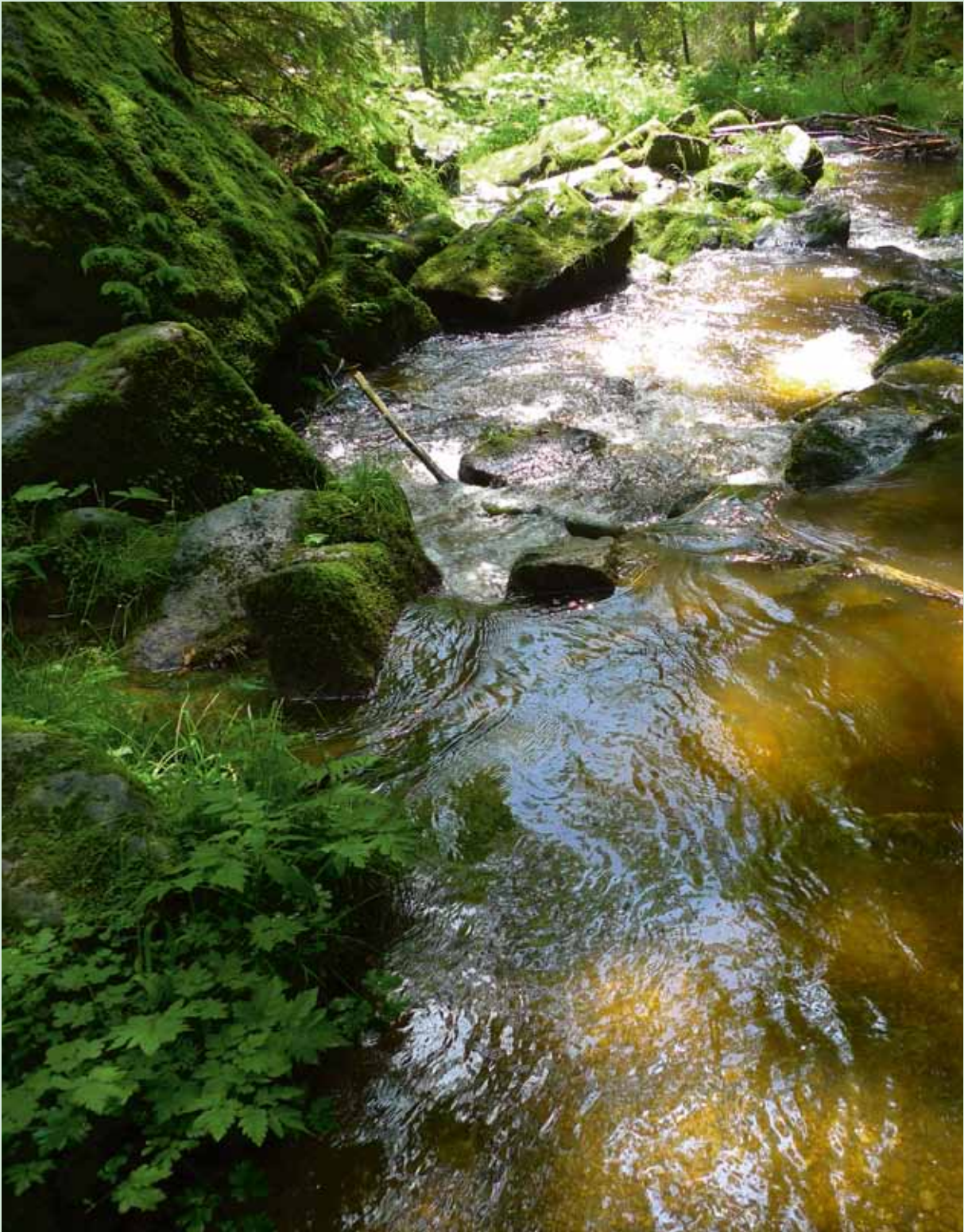
ODBORNOST

Online:
Hansgrohe interaktivně
34

Info:
Deset věcí, které jste možná
o vodě nevěděli
35

Tiráž
35

Filosofie



**„Klimatické změny nejsou vzdálenou vyhlídkou, ale realitou dneška.
Každý musí přispět ke snížení emisí škodlivého oxidu uhličitého.
Jde nejen o ekologický imperativ, ale i o věc zdravého rozumu
a ekonomie. Jde o zajištění lepších zítřků.“**



Klaus Grohe 1992

Problém nedostatku vody

**Ochrana vody nikdy nebyla příjemnější:
jak se každý z nás může zasloužit o změnu**



Němci spotřebují v průměru 130 litrů pitné vody denně. I když Německo netrpí nedostatkem vody, zodpovědná spotřeba má vždy smysl. Proč? Protože klimatické změny a špatné hospodaření s vodou ohrožují dodávky čisté vody.

Na celém světě jsou města s více než deseti miliony obyvatel vystavena složitým problémům souvisejícím se zásobováním pitnou vodou a s čištěním odpadních vod. Profesor Dr. Klaus Töpfer, bývalý německý ministr a zakládající ředitel Institutu pro pokročilé studium udržitelnosti v Postupimi, to připisuje na vrub nešetrnému zacházení s vodou: „Jsme rozhazovačná společnost, která příliš plýtvá nepoužitou vodou. To je věc, kterou musíme změnit.“

Na vině nemusí být vždy průmysl Od podnikatelského ducha k průzkumu

„Klademe obrovský důraz na trvalou udržitelnost,“ s přesvědčením prohlašuje zástupce výkonného ředitele společnosti Hansgrohe, Richard Grohe. Už v 80. letech minulého století začala společnost propagovat výzkum ochrany zdrojů a provádět počáteční testování organických metod recyklace vody.

Výsledkem jsou technologie, které dnes společnost Hansgrohe nabízí, například technologie EcoSmart – na bázi O-kroužku, který reguluje množství vody, spotřebovává vodu efektivněji a omezuje její průtok. Tato inovace v sobě spojuje úspěch společnosti i naše cíle v oblasti trvalé udržitelnosti.



Sprchy EcoSmart snižují spotřebu vody až na pouhých šest litrů za minutu.

„V současnosti tvoří výrobky EcoSmart třetinu našeho obrátu. A poptávka stále roste,“ říká Richard Grohe. Tato technologie přináší také značné finanční výhody. Richard Grohe nabízí jako příklad následující výpočet.

Vezměte si čtyřčlennou rodinu, v níž si každý rodinný příslušník myje ruce tři minuty denně. S umyvadlovou baterií Hansgrohe s vestavěným perlátorem EcoSmart spotřebuje celá rodina šedesát litrů vody denně. Je to dáno tím, že perlátor má průtok pět litrů za minutu. Bez tohoto perlátoru činí průtok vody cca 13,5 litrů za minutu. Takže by tato rodina spotřebovala přibližně 162 litrů vody denně. Sečteme-li spotřebu za celý rok, bude rozdíl činit v tomto případě 37128 litrů vody – což představuje úsporu okolo 60 %.

Při průměrné ceně vodného a stočného 68,75Kč za metr krychlový ušetří tato rodina ročně 2.553 Kč - jen při mytí rukou. A protože tato rodina šetří hlavně teplou vodu, znamená to, že také spotřebují méně energie a budou mít nižší účty za elektřinu či plyn.

Použijeme-li teplou vodu dvakrát: získáme znovu vodu i teplo

Jako vědec oceňuje Töpfer inovativní technologie jako je tato: „Je dobré vědět, že soukromá společnost přemýšlí o věcech přesahujících krátkodobý přínos. Společnost, jako je Hansgrohe, která se v širším pohledu zabývá nakládáním s vodou, jedná chytře, když se pouští do vizionářských, přesto však realistických projektů.“

A výrazy „vizionářské a realistické“ skvěle popisují nejnovější inovace společnosti Hansgrohe chránící klimatické poměry: zařízení Pontos AquaCycle a HeatCycle. Tyto dva výrobky jsou založeny na myšlence, že vodu a teplo je možno a záhodno využívat dvakrát.

Pro polovinu našich „vodních potřeb“ není nutná kvalita pitné vody. Při splachování toalety, při úklidu či na zalévání zahrady skvěle postačí recyklovaná voda.

Trvalá udržitelnost

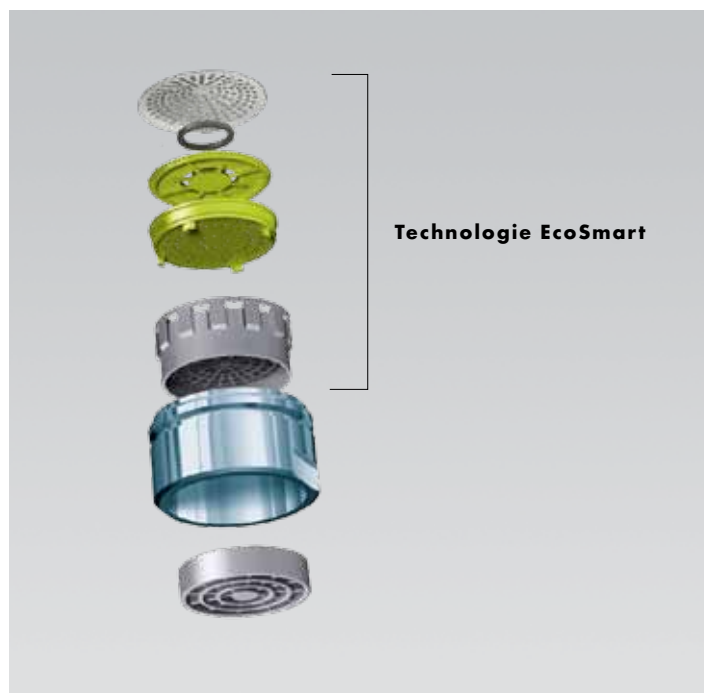


Zařízení Pontos AquaCycle nejprve vyčistí recyklovanou vodu ze sprchy či vany organickým procesem a potom ji zpracuje tak, aby byla vhodná pro druhé použití, například při splachování toalety. Se zařízením Pontos HeatCycle se navíc teplo z recyklované vody ukládá pro pozdější použití, což přináší cennou úsporu energie. Richard Grohe dodává: „S tím, jak se začíná s ochranou klimatu, roste i zájem spotřebitelů o to, jak si myjí ruce či jak se sprchují. Opětovné využití tepla znamená menší spotřebu energie a méně emisí CO₂ – a to je dobré pro nás pro všechny.“

Je také báječný pocit vědět, že každý den šetříte drahocenné zdroje i peníze. Každý si teď může být pod sprchou či u umyvadla jistý, že prospívá sobě i životnímu prostředí.



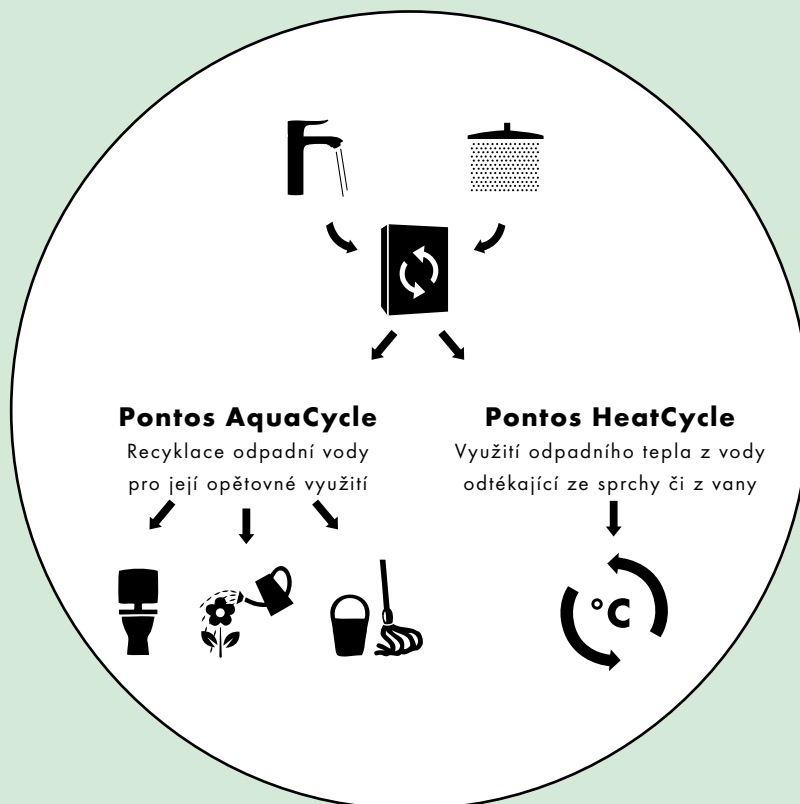
Vyspělá technologie umyvadlových baterií.



Vestavěný O-kroužek pružně reaguje na aktuální tlak vody a udržuje velikost průtoku na konstantně nízké úrovni.

Pontos AquaCycle nebo HeatCycle – nebo obojí?

Najděte pro sebe tu pravou technologii.



Recyklace odpadní vody

Recyklace odpadní vody se hodí do zařízení, kde vzniká odpadní voda ze sprchování či koupelí a kde je zapotřebí velkého množství vody (ke splachování toalet, k zalévání záhonů či zahrad, k úklidu).

Využití odpadního tepla:

Systém sloužící čistě k využití odpadního tepla nejlépe funguje v zařízeních, která potřebují velmi málo užitkové vody, ale která používají velké množství teplé vody ke sprchování – například ve sportovních střediscích či v bazénech.

Recyklace odpadní vody + využití odpadního tepla:

Kombinace obou technologií je ideální do budov, které produkují velké množství odpadní vody a vyžadují velké množství

užitkové vody a teplé pitné vody. Například do ubytoven či hotelů.

Čištění znečištěné vody Jak to funguje?

Krok 1: Odstranění kalu. Filtr odstraní z odpadní vody velké nečistoty, jako jsou chomáče prachu či vlasy.

Krok 2: Během dvoufázového biologického čištění používají mikroorganismy kyslík k rozložení znečišťujících látek.

Krok 3: Voda se sterilizuje působením UV záření a je uložena pro pozdější použití v nádrži na užitkovou vodu.

A pokud nevyprodukuje dostatek recyklované vody, abyste pokryli spotřebu odpadní vody, systém se automaticky doplní o pitnou vodu.

Naučte se slovíčka: několik užitečných výrazů z oboru šetření s vodou

EcoSmart = technologie sloužící k efektivnějšímu využívání vody

Odpadní voda = mírně znečištěná voda ze sprchy či z vany

Užitková voda = ošetřená odpadní voda, kterou lze využít ke splachování toalety, k úklidu či k zalévání trávníku a zahrady

Pontos AquaCycle = čistí odpadní vodu

Pontos HeatCycle = využívá teplo z odpadní vody, které by jinak bylo ztraceno

Podrobnější informace o výrobcích Pontos jsou dostupné online na adrese:

pro.hansgrohe-int.com/pontos

V proudové laboratoři voda skutečně získává tvar.

Získat cenu vyžaduje inovativní myšlení.

Časopis NEWS hovořil se dvěma vývojovými pracovníky společnosti Hansgrohe, kteří se žijí sprchováním: s Dr. Andreasem Fathem a s Markusem Wöhrlm.



NEWS:

Pane Wöhrl, Vy máte na starosti proudovou laboratoř společnosti Hansgrohe. Můžeme Vám tedy říkat „proudový výzkumník“?

MW: Samozřejmě, sám si tak říkám.

NEWS:

A co vlastně na vodním proudu zkoumáte?

MW: No, všechno možné. V proudové laboratoři voda skutečně získává tvar, abych tak řekl. Když například stojíte pod sprchou, voda po Vás prostě jen nestéká dolů. Vytváří velmi zvláštní druh kapek, který závisí na tom, jakou sprchovou hlavici a jaké nastavení používáte. A my jsme o těchto kapkách dlouho a usilovně přemýšleli. Víte, zkoumali jsme je.

NEWS:

Většina lidí se nad vodou ve sprše nezamyslí ani na vteřinu.

MW: To je v pořádku. Stejně má ale každý vlastní představu o tom, co by měla skvělá sprcha znamenat. Institut pro výzkum veřejného mínění Emnid pro nás toto téma prozkoumal a zjistil, že existují čtyři různé typy uživatelů sprch: typ fitness, typ, který pečuje o tělo, rychlík a relaxační typ. A každý z těchto typů požaduje od sprchové hlavice jiné vlastnosti. Jinými slovy, každý si užívá jiného druhu vody. A to právě zkoumáme v naší proudové laboratoři.

NEWS:

Doktore Fathe, jaká je role vrchního chemika ve společnosti Hansgrohe?

AF: Zabývám se stejnými věcmi jako všichni ostatní tady v oddělení výzkumu a vývoje. To

znamená, jak zajistit, aby měla komfortní sprcha trvalou udržitelnost a byla přátelská k životnímu prostředí.

NEWS:

To je přece docela jednoduché – stačí používat méně vody?

AF: No, je to o něco složitější, než prostě jen šetřit vodou. Především zodpovídáme za čistotu vody, která protéká našimi sprchovými armaturami, a musíme zajistit, aby se do prostředí vracela pouze čistá voda. Snažíme se také snížit množství CO₂, které vzniká během sprchování. Například: řekněme, že voda, která vstupuje do vašeho teplovodního okruhu má 12 stupňů. Vy ji zahřejete na 60 stupňů, a když se sprchujete, smícháte ji se studenou vodou, abyste dosáhli požadovaných 40 stupňů. Na odtoku pak dosahuje 28 stupňů. Takže efektivně ztrácíte 12 stupňů. My pracujeme na koncepci, která dokáže tuto energii využít.

NEWS:

Takže o šetření s vodou tu nejde?

MW: Samozřejmě, že jde! A je na nás, abychom zákazníkům nabídli sprchu, která nebude plýtvat vodou. Navrhujeme výrobky, které jim umožní i nadále si užívat potěšení ze sprchování, ale spotřebovávat při tom méně vody.

NEWS:

Většinou platí, že méně vody znamená méně potěšení ze sprchování. Jak jste si poradili s tímto problémem?

Tak, že jsme k vodnímu proudu přimíchali vzduch. Říkáme tomu technologie AirPower. Spotřeba vody díky tomu klesá a voda obohacená vzduchem je na kůži pocitově ještě jemnější, což je skvělý vedlejší přínos.

NEWS:

Co je pro Vás tedy motivací v každodenní práci?

AF: Úcta k vodě.

MW: Snaha zajistit, aby byla doba strávená pod sprchou příjemná i ekologicky ohleduplná.

NEWS:

A nakonec nejdůležitější otázka: který typ uživatele jste Vy?

AF: Já rozhodně typ „fitness“.

MW: Pravděpodobně „profesionál“, i když tento typ nebyl dosud dostatečně prozkoumán!



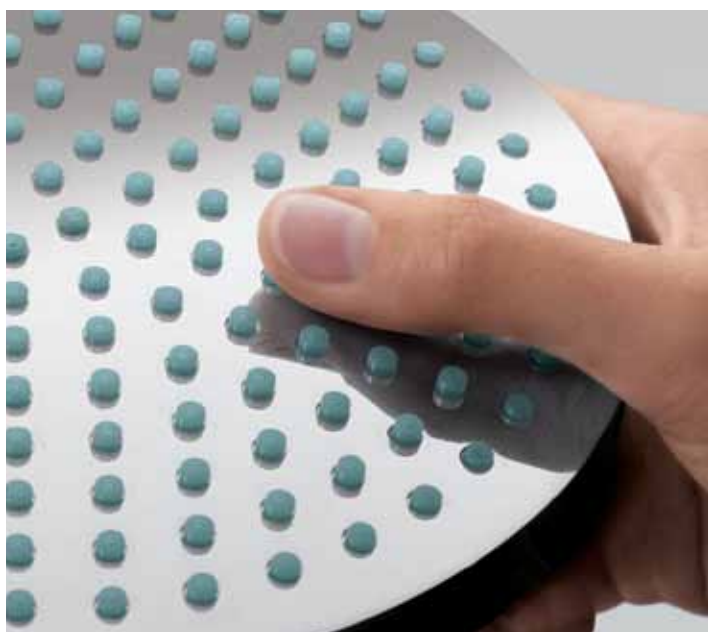
Proudová laboratoř – kde voda dostává tvar.

Úklid v ceně.

S funkcí QuickClean můžete dát sbohem čistícím prostředkům.

Některé objevy jsou natolik praktické, že se člověk jen diví, proč se na ně nepřišlo mnohem dříve. Například funkce QuickClean. „Jak můžete zabránit usazeninám vodního kamene bez použití agresivních čistících prostředků – to je ožehavý problém, který nás dokázal poměrně dlouho zaměstnávat,“ vysvětluje Dr. Andreas Fath. „Nakonec bylo řešení překvapivě jednoduché.“

Funguje to takto: Technologie QuickClean je tvořena malými, pružnými silikonovými popky na sprchové hlavici, díky nimž mohou být nečistoty a usazeniny snadno vydroleny. Navíc téměř okamžitě. „Možná to nevypadá jako výzkum raketového motoru,“ říká Fath, „ale často právě objev takovýchto maličkostí zabere nejvíce času.“



Proč se obtěžovat drhnutím, když lze stejného účinku dosáhnout lehkým vydrolením: QuickClean, technologie značky Hansgrohe.



AirPower – potěšení ze sprchování může být věda

Víc než jen teplý vzduch

**Více než jen spousta horkého vzduchu
Technologie AirPower šetří vodu tím, že vodní proud obohacuje vzduchem.**

Většinou nám nedostatek vody způsobuje nesnáze – a to není moc pěkná představa. V proudové laboratoři Hansgrohe výzkumníci převrátili tento stereotyp naruby a převedli malé množství vody ve zcela jiný zážitek. Koncepce je jednoduchá: poměrně velké množství vzduchu se nasává prostorem sprchové hlavice. Následně se smíchá s přitékající vodou.

Po obohacení vzduchem jsou kapky plnější, lehčí a měkčí. Perlivý sprchový proud AirPower zahálí celé Vaše tělo a zanechá nádherně jemný pocit. A to nejlepší nakonec: tuto úžasnou sprchu si můžete užívat při spotřebě minimálního množství vody.



Delikátně jemný vodní proud: RainAir



**Jako teplý letní deštík:
hlavová sprcha Raindance**



Ruční sprcha Raindance Select

Sprchová kultura

Evoluce dokonalé sprchy.

Sprcha je dnes mnohem příjemnější než kdykoli v minulosti. Trvalo ale dlouho, než jsme se k ní dobrali. Jak dlouho? Obraťte na další stránku a sami uvidíte.



**S ničím nesrovnatelné potěšení
ze sprchování: Raindance**

Stručná historie sprchování.

110 let společnosti Hansgrohe, více než 110 let věnovaných vodě.



**Na začátku 20. století nikdo netušil,
co je to ranní sprcha**



**Historie ruční sprchy – tvořena
společností Hansgrohe**

Řada lidí by se ráno bez sprchy vůbec neprobudila. Jiní se potřebují sprchou zklidnit před spaním. A jiní by přísahali, že není nic lepšího než horká sprcha po řádném sportovním výkonu. Sprcha se stala nedílnou součástí našeho každodenního života: známé otočení kohoutkem, proud tekoucí vody. Nenápadná sprcha však může vyprávět zajímavý příběh. Časopis NEWS uvádí: Stručná historie sprchování

Koupelna, tedy místo, kam se lidé přicházejí umýt, existovala už ve starověku. V minulosti byla tato výsada vyhrazena pouze pro bohaté – a i pro ně byla koupel společenskou záležitostí. Tento zvyk přetrval až do středověku, kdy si jen šlechta mohla dovolit spočinout ve vaně – přichystané služebnými ve zvlášť vyhrazené místnosti.

Stejně jako mnoho jiných praktických vynálezů byla i první sprcha odpovědí na potřeby armády. Francouzská armáda poprvé použila sprchu, aby zajistila hygienu svých vojáků. Pruské vojsko tuto myšlenku převzalo a instalovalo velké sprchové místnosti ve svých kasárnách. Až do druhé poloviny 20. století museli obyvatelé měst, když se chtěli umýt, navštěvovat městské lázně. Trend soukromých koupelen v soukromých domech je mnohem mladším jevem. A v této proměně měl prsty i sám Hans Grohe.

Z Německa dál do světa: vítězný triumf sprch

Na počátku minulého století si většina obyvatel nemohla dovolit soukromou koupelnu. To trvalo až do roku 1928, kdy si Hans Grohe uvědomil, že sprcha je mnohem levnější alternativou vany. Od té doby jsou sprchové hlavice trvalou položkou v sortimentu výrobků bývalé společnosti na zpracování



**Dnes už si nikdo nedokáže představit domácnost, kde by v koupelně chyběla sprcha.
V minulosti tomu bylo přesně naopak.**

plechu. V následujících desetiletích pak dále zdokonaloval vzhled sprchových hlavice a výrazně tak ovlivňoval roli sprchy při osobní hygieně – doma i v zahraničí.

Hans Grohe se stal sprchovým odborníkem-samoukem a průkopníkem v sanitárním průmyslu v Německu. Vynalezl sprchovou tyč, která umožňuje uživateli snadno umístit ruční sprchu do požadované výšky. Dnes je tento výrobek běžným vybavením koupelen na celém světě. V roce 1953 však byla sprchová tyč považována za mistrovský kousek sprchového designu.

Nejmladší syn Hans Grohe vstoupil do společnosti v roce 1968 a dosud v ní aktivně působí. Skutečný ‚zelený myslitel‘ Klaus Grohe nasměroval vývoj k otázkám životního prostředí a udržitelné spotřeby. Je vášnivým podporovatelem výrobků šetřících vodu a energii a bedlivě hlídá, aby byly výrobní procesy společnosti tak ekologické a ohleduplné k přírodním zdrojům, jak je to jen možné.

Od pramínku k hýčkání

Inovace pocházející z myšlenkové dílny ve Schwarzwaldu zanechávají stopy ve světové výrobě koupelnového vybavení již od roku 1901. Společnost Hansgrohe navrhla a vyvinula řadu výrobků, koncepcí a řešení, jež inspirovaly mohutný vývoj oboru sanitárního průmyslu. Některé zůstanou v paměti díky svému průlomovému vlivu na koupelnový design – a možná i díky dopadu, který měly na osobní hygienu jako takovou. Koupelnoví profesionálové ve společnosti Hansgrohe dnes získávají třetinu obrátu z výrobních inovací. Doba vývoje a inovační cykly jsou čím dál tím rychlejší: dnes už trvá jen 12 až 18 měsíců, než se počáteční myšlenka promění ve finální výrobek.

Jedním z nejnovějších plodů jejich vývoje je ruční sprcha Raindance Select. Působivější než rychlost, s jakou se dostane na trh, je však samotný výrobek: ruční sprcha vybavená tlačítkem umožňujícím přepínat mezi různými režimy sprchování. Vaše přání je pro ni rozkazem. Funkce Select vám dovolí vybrat si takový sprchový režim, který nejlépe odpovídá Vaší náladě – RainAir, CaresseAir nebo Mix.

Sprchový systém Raindance Select Showerpipe nabízí stejně působivou paletu sprchových režimů. I středověká šlechta by se bezpochyby seřadila ve svém lázeňském domě do fronty, aby si mohla užít tento sprchový zážitek. Zatímco pro vojáky francouzské armády by byly asi nejlepší velkorysé sprchové panely Raindance Rainfall 180 AIR nebo Raindance Lift. Byli koneckonců zvyklí sprchovat se na čerstvém vzduchu a tato zařízení vyvolávají dojem, jako byste stáli pod širým nebem a jako by na Vás měkce dopadal vodopád.

Od hlavových sprch po termostaty: vždy jde o správnou kombinaci

Vývoj zařízení nazvaného Ecostat Select si vyžádal spoustu času a energie, ale úsilí vývojových pracovníků se bohatě vyplatilo. Tato inovace je dalším důkazem toho, že dobrý design dokáže být současně krásný i funkční. Není pochyb o tom, že jde o velkého elegána – zvláště na termostat. Úplnou novinkou je však jeho odkládací polička. Rovná horní plocha termostatu nabízí dostatek prostoru pro Vaše oblíbené sprchové potřeby.

Tím to ale nekončí. S každou novou inovací společnost Hansgrohe dále zvyšuje laťku, a tak vytvořila technologii pro volně

kombinovatelné prvky, která dokazuje, že společnost Hansgrohe drží krok s poptávkou po ještě větší individualizaci. Její koupelnový sortiment umožňuje každému uživateli si sprchu přesně tak, jak to má rád.

Nejlepší zážitek ze sprchování s ekologicky nejhleduplnější spotřebou vody

Když se zeptáte lidí ve společnosti Hansgrohe, řeknou Vám, že sprchu si nejlépe užijete, když se přitom můžete radovat z čistého svědomí. Všechny jejich nové výrobky jsou navrhovány tak, aby co nejvíce šetřily vodou. To je umožněno technologiemi AirPower a EcoSmart, které, což asi nikoho nepřekvapí, byly rovněž vyvinuty ve společnosti Hansgrohe. I po letech se stále drží ‚zelené filozofie‘ společnosti a úspěšně mění sprchování tak, aby bylo ještě přátelštější k životnímu prostředí než dříve. A díky mnoha možnostem individuálního nastavení nebylo také sprchování nikdy příjemnější.

Více ke sprchám

Léčebná síla vody

•



Sebastian Kneipp (1821 – 1897)
**„Pokud existuje něco jako všelék,
pak je to zcela jistě voda.“**

Johann Siegmund Hahn byl průkopníkem využívání vodoléčby. Znáмым se stal v roce 1750 díky své knize: „Učení o léčivé síle a vlivu sladké vody na lidské tělo, zvláště pak s ohledem na nemoci, prostřednictvím vnitřního a vnějšího použití.“

Přibližně o sto let později objevil mladý student filozofie jménem Sebastian Kneipp tuto útlou knížku v soudní knihovně mnichovské univerzity.

Kneipp trpěl po mnoho let nemocí plic, která ho nutila často přerušovat studia. Zoufale toužil po uzdravení, proto věnoval velkou

pozornost doporučením doktora Johanna Siegmunda Hahna a začal chodit plavat do studených vod Dunaje – a zázračně se uzdravil. Kneipp přesvědčený o léčivé síle vodoléčby dále rozvinul Hahnovy teorie a stvořil ‚Kneippovu terapii‘, díky níž si získal světový věhlas.

Přibližně 120 různých použití vody zahrnuje vše od omývání houbou a mokřých zábalů až po bylinné koupele a ‚Blitzguss‘, léčbu proudem studené vody. Řadu těchto procedur lze snadno zařadit do každodenních zvyklostí, například osvěžující proud studené vody po teplé ranní sprše.

Nejlepší nápady vždy pocházejí z přírody

Je to, jako byste sami stáli v laguně a poslouchali jemné šplouchání padající vody: sprchování se sprchovým panelem Raindance Rainfall 180 AIR nebo Raindance Lift je skutečně nezapomenutelným zážitkem. Inspirací k této sprchové inovaci značky Hansgrohe byla, jak už název napovídá, sama příroda. Vodopády jsou působivým přírodním úkazem. Ať jsou hlučné a mocné nebo jen nenápadně bublají, vždy nás dokážou uklidnit. Časopis NEWS se vydal hledat nejpůsobivější vodopády světa. ...a kdo ví: možná jeho objevy probudily fantazii vývojových pracovníků Hansgrohe, kteří přišli se sprchou Raindance Rainfall.



Sprchový panel Raindance Lift

Bílá/Chrom, # 27008, -400



Raindance Rainfall 180 AIR

Chrom, # 28433, -000



Vodopád Tad Fane v Laosu

Náhorní plošina Bolaven v laoské provincii Champasak je zapsána na seznamu památek UNESCO. Potkávají se zde řeky Champy a Pak Koot a splývají ve vodopád Tad Fane, který se valí dolů ve 120 rozebraných proudcích vytvářejících tu a tam menší kaskády v bujně zeleni okolní džungle. Tato úžasná podívaná je pochopitelně velkým lákadlem pro turisty.

Podle znalců se ale nic nevyrovná obrovským vodopádům v kanadském národním parku Wells Gray. Ti, kteří zavítají do těchto téměř nedotčených končin, jsou odměněni nádhernou krajinou, v níž se setkávají lesy s horskými jezery či vodopády se sopkami. Je domovem medvědů černých, medvědů grizzly, vlků, kojotů a kamzíků a samozřejmě také 137 m vysokého vodopádu Helmcken Falls – mohutného a dunivého zázraku přírody.



Vodopád Helmcken Falls v národním parku Wells Gray v Britské Kolumbii v Kanadě



Potěšení ze sprchování

Pro ty, kteří chtějí více Pro ty, kteří vědí nejvíce

Hlavní body nového sortimentu společnosti Hansgrohe.
Tady jsou: sprchové trendy pro rok 2011



Potěšení ze sprchování s ručními sprchami



Ruční sprcha Raindance® Select 150

Ruční sprcha Raindance Select 150 dává výrazu
, potěšení ze sprchování' zcela nový význam.

Nová funkce Select Vám umožní jednoduše si vybírat
ze tří sprchových režimů: CaresseAir, Mix nebo RainAir.

Chrom, # 28587, -000

Chrom, EcoSmart, 9 l/min, # 28588, -000



Ruční sprcha Raindance® Select 150

Bílá/Chrom

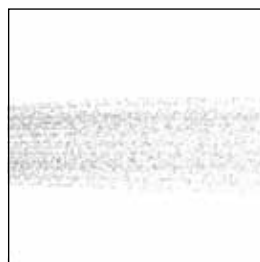
Volitelné režimy sprchování jsou jenom začátek - můžete
také zcela změnit vzhled sprchové hlavice. Sprcha
Raindance Select je dostupná i v provedení bílá/chrom,
které bude jistě slušet jakémukoli koupelnovému stylu.

Bílá/Chrom, # 28587, -400

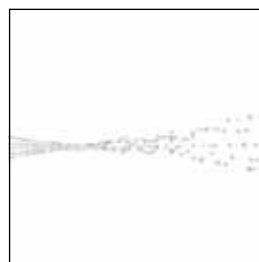
Bílá/Chrom, EcoSmart, 9 l/min, # 28588, -400



Jednoduchým zmáčknutím
změníte režim sprchování:
Select.



Měkký a něžný jako
jemná dešťová sprška:
RainAir.



Osvěžující a silný
masážní proud:
CaresseAir.



Kombinace mocného
proudu a jemných kapek:
Mix.

Sprchová elegance



Sprchový termostat Ecostat® Select

Termostat Ecostat Select spojuje neobvyklý vzhled se skvělým nápadem. Nejenže si můžete sami nastavit teplotu a proudění vody, ale nabízí se Vám i praktický úložný prostor. Rovný povrch skýtá dostatek místa pro sprchové potřeby.

Chrom, polička z lesklého chromu # 13161, -000

Chrom, bílá polička # 13161, -400



Vanový termostat Ecostat® Select

Myslíte, že už to nemůže být lepší? Tak se zamyslete ještě jednou. Termostat Ecostat Select je dodáván také v rozšířené vanové verzi nabízené v provedeních chrom či bílá/chrom.

Důmyslně elegantní – ať se díváte z kterékoli strany.

Chrom, polička z lesklého chromu # 13141, -000

Chrom, bílá polička # 13141, -400



Jednoduché symboly pro intuitivní obsluhu.



Velké ovládání lze snadno regulovat.



Skleněný povrch vytváří poličku k ukládání sprchových potřeb.



Termostat EcoSmart omezuje průtok na 10 l/min.

Maximální potěšení ze sprchování



Sprchový systém Raindance® Select Showerpipe 360

Není to jen hlavová sprcha Raindance. Není to jen ruční sprcha Raindance Select 150. A není to jen termostat Ecostat Select. Je to dokonalá kombinace všech tří prvků, které se spojily, aby poskytovaly bezkonkurenční potěšení ze sprchování.

Chrom, polička z leklého chromu # 27112, -000

Chrom, bílá polička # 27112, -400



Sprchový systém Raindance® Select Showerpipe 360 pro vanu

Tato působivá kombinace je v nabídce i s vanovým výtokem. Tři zdroje vody pro třikrát větší potěšení ze sprchování.

Chrom, polička z leklého chromu # 27113, -000

Chrom, bílá polička # 27113, -400



Sprchové kombinace



Sprchový systém Raindance® Select Showerpipe 300

Máte-li rádi souměrné křivky, zamilujete si stylově zaoblenou sprchovou hlavici u sprchového systému Raindance Select Showerpipe 300 v kombinaci s termostatem Ecostat Comfort a ruční sprchou Raindance Select.

Chrom, # 27114, -000



Sprchový systém Raindance® Select Showerpipe 240

Sprchový systém Raindance Select Showerpipe 240 má stejný klasický zaoblený vzhled a je o něco menší, ale stále poskytuje spoustu potěšení ze sprchování. Je dodáván s termostatem Ecostat Comfort a s ruční sprchou Raindance Select.

Chrom, # 27115, -000



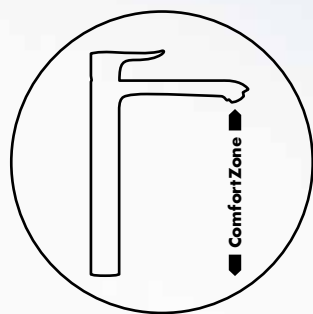


Z praxe

Představujeme zónu ComfortZone.

Gertrude Steinová kdysi řekla „růže jako růže“. V případě koupelen, ty, kteří věří, že je „baterie jako baterie“, čeká příjemné překvapení.

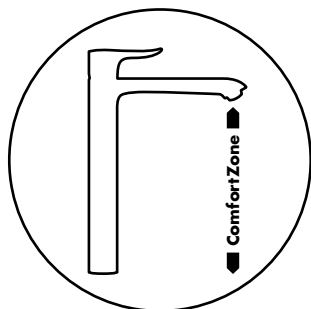
•



Z praxe

Dobrý design čeká dlouhá cesta.

Nechápejte to špatně: designéry společnosti Hansgrohe nezajímala ani tak výška umyvadlových baterií, ale velikost prostoru, který vznikne pod nimi. Malý, ale podstatný rozdíl.



Umyvadlová baterie hraje v našem každodenním životě mnoho různých rolí: je to šikovný nástroj řešení problémů a někdy také, bohužel, problém sám. Pokud jste se někdy pokoušeli naplnit vysokou vázu pod nízkou umyvadlovou baterií, víte, jak je frustrující, když musíte vázu při napouštění držet v podivném úhlu, abyste pak při jejím oddalování polovinu vody vylili. Za první je to nesmysl a za druhé plýtvání vodou.

V tuto chvíli přichází na scénu výrobkový designér. To je člověk, který o podob-

ných problémech přemýšlí aktivně, zatímco většina ostatních lidí si prostě pomyslí „někdo by s tím měl vážně něco udělat“. A přesně tento problém měli designéři společnosti Hansgrohe na mysli, když vyvíjeli výrobkové řady Metris, Talis a Focus. Spočítali si, jak vysoká musí být umyvadlová baterie, aby poskytovala dostatek prostoru pro různé způsoby použití.

A tento prostor dostal jméno – ComfortZone. Jde o prostor mezi umyvadlem a baterií, v němž si lze umýt ruce nebo

vlasy, napustit sklenici vody nebo naplnit desetilitrový kbelík.

Každý způsob použití vyžaduje jinak velký prostor a řady Metris, Talis a Focus Vám umožňují vybrat zónu ComfortZone, která nejlépe odpovídá Vaším potřebám. Použijte konfigurátor Hansgrohe na stránkách www.hansgrohe.cz/comfortzone a zjistěte, který výrobek je pro Vás ten pravý.



Metris 260



Metris 230



Metris 200



Metris 110



Metris 100



Řada baterií Metris imponuje svojí čistotou.

(Baterie Metris 260 za volně stojícím umyvadlem)

Koupelnové baterie, které mají styl.

Řada Metris je definována jasnými liniemi a moderním vzhledem. Tato výrazná linie se nejlépe hodí k promyšlené, minimalistické koupelnové estetice a ponechává dostatek místa i pro Vaši kreativitu. Ať už dáváte přednost koupelně vybavené sladěnou designovou klasikou nebo směsicí různých období: linie Metris dokáže svými armaturami doplnit jakoukoli koupelnu. Časopis NEWS připravil několik příkladů ilustrujících řadu nálad baterií Metris.



Minimalistický design poskytuje pocit většího prostoru.



Vzhled Metris: jasné obrysy se hodí ke každé vaně.

Styl a systém, který dokonale padne Vašemu domovu, najdete na stránkách www.hansgrohe.cz/konfigurator

Servis

Jak vypadá Vaše koupelna snů?

S pomocí našeho průvodce objevte, které baterie jsou pro Vás ty pravé.



Místo jednoduchosti a klidu.

(Baterie Metris 200 na volně stojícím umyvadle)



Lineární design ladí s nápadnými detaily.

(Baterie Metris 110 na vestavěném umyvadle)



Jednoduchost nebyla nikdy tak působivá: Metris 100.

(Baterie Metris 100 pro umývatka)



Pro úplnost kolekce.

(Baterie Metris 230 na umyvadle)

Metris®



Metris 260

Páková umyvadlová baterie
Chrom, # 31082, -000



Metris 230

Páková umyvadlová baterie
Otočný výtok
Chrom, # 31087, -000



Metris 200

Páková umyvadlová baterie
Chrom, # 31183, -000



Metris 110

Páková umyvadlová baterie
Chrom, # 31080, -000



Metris 100

Páková umyvadlová baterie
Chrom, # 31088, -000

Talis®



Talis 250

Páková umyvadlová baterie
S otočným a natočiteľným výtokem
Chrom, # 32055, -000



Talis 150

Páková umyvadlová baterie
S natočiteľným výtokem
Chrom, # 32052, -000



Talis 80

Páková umyvadlová baterie
S natočiteľným výtokem
Chrom, # 32053, -000



Talis S²

Páková umyvadlová baterie
Chrom, # 32040, -000

Focus®



Focus 240

Páková umyvadlová baterie
Otočný výtok
Chrom, # 31609, -000



Focus 190

Páková umyvadlová baterie
Chrom, # 31608, -000



Focus 100

Páková umyvadlová baterie
Chrom, # 31607, -000



Focus 70

Páková umyvadlová baterie
Chrom, # 31730, -000

Trendy

Myšlení, které předbíhá budoucnost

S linií PuraVida® vytvořila společnost Hansgrohe zcela nové sousloví.
Jak se PuraVida dále rozrůstá, bude se rozrůstat i zóna ComfortZone.



PuraVida 110

Páková umyvadlová baterie

Baterie PuraVida 110 je příkladem výjimečné propracovanosti. Skvěle se hodí jako důmyslný doplněk k umyvadlu v koupelně pro hosty.

Chrom, # 15070, -000

Bílá/Chrom, # 15070, -400



NEW

PuraVida 200

Páková umyvadlová baterie

Tento nově představovaný design je natolik subtilní, že dokáže nenápadně splynout se stylem Vaší koupelny: páková umyvadlová baterie PuraVida 200.

Chrom, # 15081, -000

Bílá/Chrom, # 15081, -400



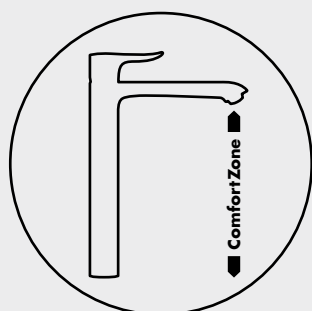
PuraVida 240

Páková umyvadlová baterie

Tak elegantní, tak povznesená, tak svobodná: baterie PuraVida 240 nabízí největší zónu ComfortZone a poutavý design.

Chrom, # 15072, -000

Bílá/Chrom, # 15072, -400



DESIGN



NEW

Nástěnná umyvadlová baterie PuraVida 225 mm

Tato nová nástěnná baterie je logickým rozšířením koncepce linie PuraVida. Montuje se přímo na stěnu a skvěle zastupuje další designový výraz řady PuraVida.

Chrom, # 15085, -000

Bílá/Chrom, # 15085, -400



NEW

PuraVida

Tříotvorová vanová baterie

Ideální kombinace pákové baterie, vanového výtoku a ruční sprchy: k napouštění vany a jednoduchému nastavování teploty vody.

Chrom, # 15432, -000

Bílá/Chrom, # 15432, -400

32

Od koupelny po kuchyň

Mytí nádobí nebude nikdy tak příjemné jako sprchování, ale s kuchyňskými bateriemi Hansgrohe – pochromovanými nebo z nerezové oceli – ho teď alespoň můžete umývat stylově.



Elektronická kuchyňská baterie PuraVida

(na obrázku v provedení z nerezové oceli)

Chrom, # 15805, -000

Nerezová ocel, # 15805, -800



PuraVida

Dvouotvorová páková kuchyňská baterie

Chrom, # 15812, -000

Nerezová ocel, # 15812, -800



Páková kuchyňská baterie Focus

Chrom, # 31820, -000

Nerezová ocel, # 31820, -800

Jedenáct let přizpůsobivých instalací

Před jedenácti lety vyvinula společnost Hansgrohe iBox® universal, podomítkový systém kompatibilní s celým sortimentem výrobků Axor a Hansgrohe. Pokud baterie skryjete do zdi, pomůže Vám těleso iBox universal vytvořit potřebný prostor. Je to jediná základní sada kompatibilní se všemi běžnými armaturami a řešeními termostatů, která pravidelně dosahuje vynikajících výsledků při profesionálním testování.



iBox universal. Revoluce v podomítkových instalacích

Dostupný design

Rostoucí poptávka po funkčních řešeních z pečovatelských zařízení a hotelů přiměla designéry společnosti Hansgrohe, aby rozšířili důmyslnou geometrickou řadu Talis Care o výrobky pro zvláštní potřeby. Dlouhé páky umožňují snadnou manipulaci tělesně handicapovaným a starším uživatelům. Výrobky Talis Care lze použít k vanám, sprchám i umyvadlům.



Baterie Talis Care Vanová baterie

Chrom, # 32441, -000



Sprchový termostát Ecostat® Comfort Care

Chrom, # 13117, -000



Páková umyvadlová baterie Talis Care

Chrom, # 32035, -000

Online

Hansgrohe interaktivně

Díky interaktivním médiím bude plánování Vaší nové koupelny mnohem jednodušší.
Časopis NEWS odhalí nejlepší aplikace pro hledání té pravé baterie.



Poradíte se s iPhone...

Zajímá Vás, jak by oceněná linie PuraVida vypadala ve Vaší koupelně? Zjistěte to pomocí aplikace Hansgrohe@home iPhone. Fotoaparátem ve svém telefonu jednoduše vyfoťte své umyvadlo. Prstem označte a vymažte svou stávající baterii. Automaticky ji nahradí nový výrobek PuraVida. Aplikace je nyní dostupná na stránkách www.hansgrohe.cz/iphone



A když už jste online, podívejte se i na naše poslední novinky a další zajímavá data i na Facebooku a na Twitteru. Zajímá Vás, co se děje v Hansgrohe? Jděte na stránky facebook.com/Hansgrohe a přidejte si nás do svých přátel. Budete tak pravidelně

dostávat naše aktuality. A naše nejžhavější novinky sledujte prostě na twitter.com/Hansgrohe_pr. Díky tomu budete vždy v obraze, až přijde řeč na skvělý design sprch a van nebo na technologie šetřící vodou.



Každá kapka se počítá – online kalkulačka pro výpočet úspor

Šetření s vodou přispívá k ochraně životního prostředí a nižší spotřebě energie – a chytré inovace společnosti Hansgrohe, jako je technologie EcoSmart uvnitř sprchové hlavice, Vám umožní šetřit vodou, aniž byste museli obětovat potěšení z luxusní sprchy. A co je nejdůležitější: šetřit vodou znamená šetřit peníze. S naší online kalkulačkou na www.hansgrohe.cz/kalkulator-uspor zjistíte, jaký je Váš spořicí potenciál.



Od dokonalé koupelny Vás dělí pouze kliknutí.

Virtuální plánovač sprch na stránkách hansgrohe.com Vám umožní jediným kliknutím sestavit ideální řešení sprchy. Dešťové sprchy, sprchové systémy, ruční sprchy, boční sprchy – zjistěte, jaká je ta nejlepší právě pro Vás a Vaši koupelnu na stránkách showerguide.hansgrohe.com

Deset věcí, které jste možná o vodě nevěděli

Voda je vzácná tekutina, kterou používáme k mytí. To vědí všichni.
Ale opravdu tím celý příběh končí?



1.

Modrá planeta získala svou modrou barvu díky 1,4 miliardám kilometrů krychlových vody, která pokrývá její povrch.

2.

Slovo ‚Wasser‘, německý výraz pro vodu, pochází ze staroněmeckého výrazu ‚Wazzar‘ znamenajícího ‚zvlhčovat‘ nebo ‚tekoucí‘.

3.

Z každých 130 litrů vody, které každý člověk v Německu každý den spotřebuje, odečte 90 litrů do odpadu.

4.

Když pořádně nedotáhnete kohoutek, můžete vyplývat až 45 litrů vody za jediný den.

5.

Zemědělství spotřebovává až dvě třetiny světových zásob vody.

6.

Nicméně: německým farmářům se od roku 1991 podařilo snížit spotřebu vody o 70 procent.

7.

V rozvojových zemích se až 80 procent odpadní vody vypouští bez přečištění zpět do okolního prostředí.

8.

K vypěstování jediného rajčete je zapotřebí 13 litrů vody.

9.

K výrobě jediného osobního počítače je zapotřebí 16 600 litrů vody.

10.

Přibližně od roku 600 před n.l. považovali Číňané vodu za jeden z přirozeně se vyskytujících prvků. Toto mylné pojetí přetrvávalo až do středověku.

Pojďme se pustit do vodních her!

Společnost Hansgrohe je oficiálním partnerem německého olympijského týmu pro rok 2012.

Vrcholovému sportu se nic nevyrovná. Potíte se. Vzdycháte. Dáváte do toho všechno. A pak, když utkání skončí, stoupnete si pod sprchu a na světě je zase krásně. Příští rok si německý olympijský tým bude užívat osvěžujícího pocitu laskavých sprch PuraVida od společnosti Hansgrohe. Naši sportovci si zaslouží zlato – nebo alespoň nádhernou luxusní sprchu po dobře odvedené práci.



Tiráž

**Vydavatel: Hansgrohe AG
Postfach 11 45, D-77757 Schiltach**



Tento časopis je vytištěn na ekologickém papíře z výrobního procesu, při němž vzniká jen minimum emisí CO₂. Pomozte chránit životní prostředí tím, že tento časopis po přečtení předáte dalšímu čtenáři, nebo ho necháte recyklovat.

Podrobnější informace o světě značky Hansgrohe najdete na stránkách www.hansgrohe.cz

Máte-li zájem o odborné rady týkající se navrhování ideální koupelny, obraťte se, prosím, na naše partnery z oblasti maloobchodu či instalatérských služeb. Upozorňujeme, že tento časopis představuje pouze výběr ze sortimentu našich výrobků. Celou naši nabídku si můžete prohlédnout online na stránkách www.hansgrohe.cz

Najděte si nejbližšího prodejce pomocí vyhledávače prodejců na www.hansgrohe.cz



Česká republika – Hansgrohe CS s.r.o.

Dornych 47 · CZ- 617 00 Brno

Telefon +420 511 120 550 · Fax + 420 511 120 599

info@hansgrohe.cz · www.hansgrohe.cz

Slovenská republika – Hansgrohe CS s.r.o. Organizačná zložka

Galvániho 7/A · SK- 821 04 Bratislava

Telefon + 421 (2) 436 376 70-2 · Fax +421 (2) 436 376 75

info@hansgrohe.sk · www.hansgrohe.sk

